



Ce document a été mis en ligne par l'organisme [FormaV](#)®

Toute reproduction, représentation ou diffusion, même partielle, sans autorisation préalable, est strictement interdite.

Pour en savoir plus sur nos formations disponibles, veuillez visiter :

www.formav.co/explorer

DANS CE CADRE	Académie : Examen : Spécialité/option : Épreuve/sous épreuve : NOM : (en majuscules, suivi s'il y a lieu, du nom d'épouse) Prénoms : Né(e) le :	Session : Série : Repère de l'épreuve : N° du candidat <input type="text"/> (le numéro est celui qui figure sur la convocation ou liste d'appel)
	NE RIEN ÉCRIRE Note : <input type="text"/>	Appréciation du correcteur

Il est interdit aux candidats de signer leur composition ou d'y mettre un signe quelconque pouvant indiquer sa provenance.

BP PLÂTRERIE ET PLAQUE

E3 : TRAVAUX SPÉCIFIQUES A CARACTÈRE TECHNIQUE ET DÉCORATIF

SUJET

SESSION 2014

Matériel autorisé : Toutes les calculatrices de poche y compris les calculatrices programmables, alphanumériques ou à écran graphique à condition que leur fonctionnement soit autonome et qu'il ne soit pas fait usage d'imprimante (Circulaire n°99-186, 16/11/1999).

Le prêt entre candidats est interdit.

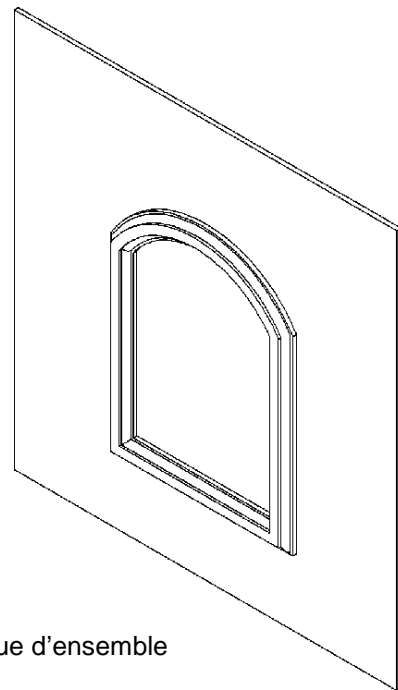
CE DOSSIER COMPORTE 5 PAGES

Il est demandé aux candidats :

- De contrôler que le dossier sujet soit complet.
 - D'inscrire ses nom, prénoms et N° candidat, date de naissance, spécialité ci-dessus.
 - De **répondre obligatoirement sur ce dossier.**
 - De rendre les pages 4 et 5 de ce dossier à l'issue de la demi-heure de travail écrit.
- L'examineur reconstituera le dossier en fin d'épreuve.

BP PLÂTRERIE ET PLAQUE	Session 2014	SUJET
E 3 : TRAVAUX SPÉCIFIQUES A CARACTÈRE TECHNIQUE ET DÉCORATIF	Code : 14BPNA01	
Nature : ÉCRIT ET PRATIQUE	Durée : 4h00 Coef : 4	Page S1/5

NE RIEN ÉCRIRE DANS CETTE PARTIE



Vue d'ensemble

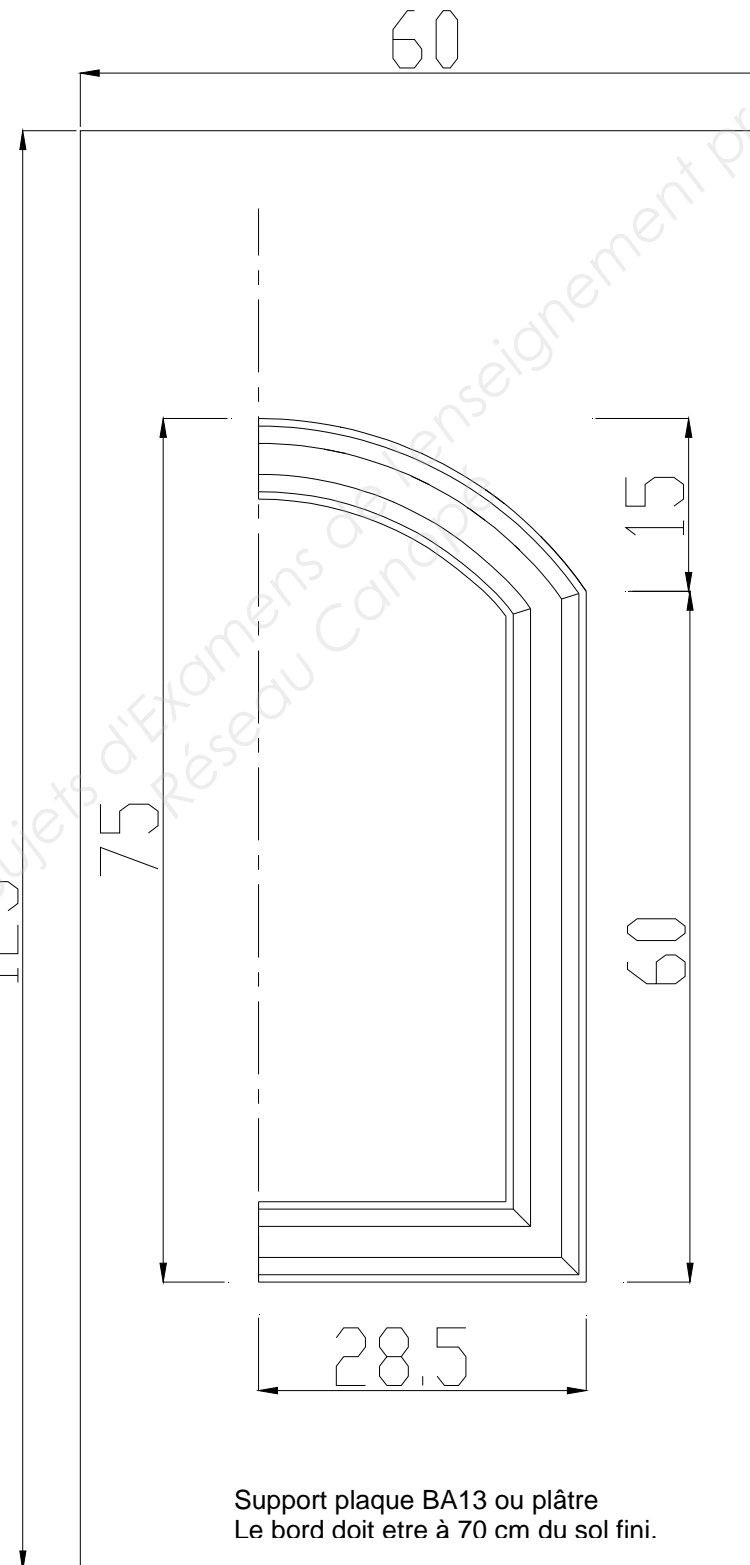
On donne :

- la vue d'ensemble du cadre mouluré,
- le détail du demi-cadre à réaliser avec la cotation en cm,
- le détail de la moulure.

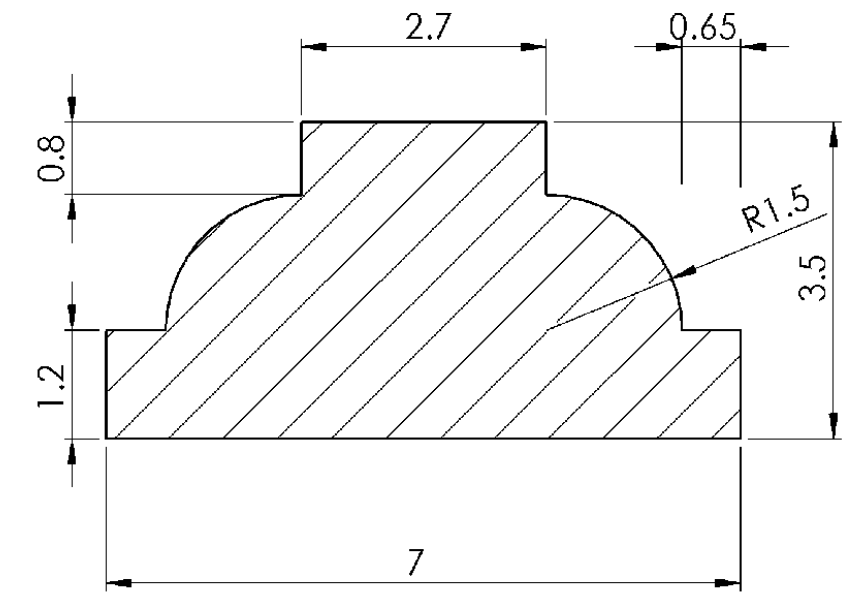
On demande :

- de confectionner les éléments constituant le calibre,
- de traîner les moulures sur table,
- de réaliser le demi-cadre sur le support.

Nota : L'ensemble des éléments du calibre doit rester sur place.

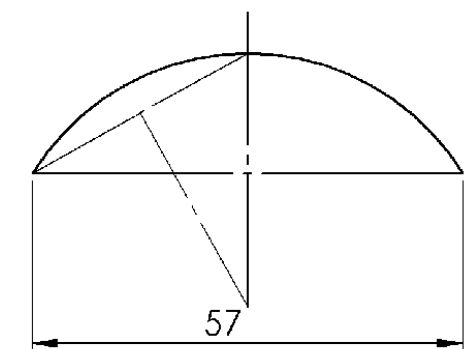


Support plaque BA13 ou plâtre
Le bord doit être à 70 cm du sol fini.



profil de la moulure

les cotes sont en cm



arc surbaissé

L'échelle n'est pas précise.

NE RIEN ÉCRIRE DANS CETTE PARTIE

BARÈME DE NOTATION

Travaux décoratifs.			
Les capacités :	Critères d'évaluation :	Tolérances :	Note :
Implanter un ouvrage, tracer.	Le tracé respecte le plan.	Respect des cotes : 2 mm	05
		Aplomb : 2 mm sur hauteur du cadre.	05
		Niveau : 2 mm.	05
	Arc surbaissé : Respect du tracé et régularité		05
Restaurer, raccorder, reconstituer un élément décoratif.	Les gabarits respectent le profil. L'aspect de l'élément décoratif est uniforme. Confection du calibre : le gabarit est conforme au profil du plan.		10
	Aspect de la moulure : la surface est propre et sans rayures.		10
Assembler et poser.	Les angles sont correctement profilés. Profils et raccordements : l'ensemble est propre		20
Établir un mode opératoire.	La chronologie des opérations est logique et correspond au problème posé.		10
Reconstituer un élément décoratif.	Les guides sont correctement positionnés. Les éléments constitutifs sont clairement repérés.		10
Total général			80
Total			20

NE RIEN ÉCRIRE DANS CETTE PARTIE

Question n°2.

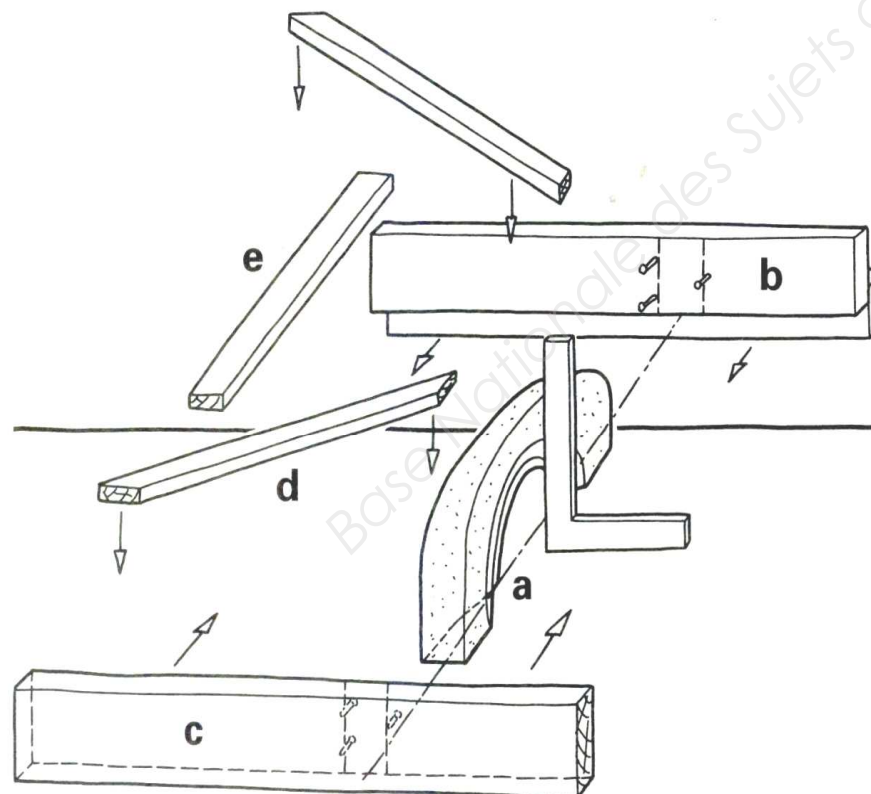
/ 10 pts.

Repérer et nommer les éléments constituant le calibre pour traîner une moulure.
 - Indiquer les réponses dans le tableau ci-dessous.

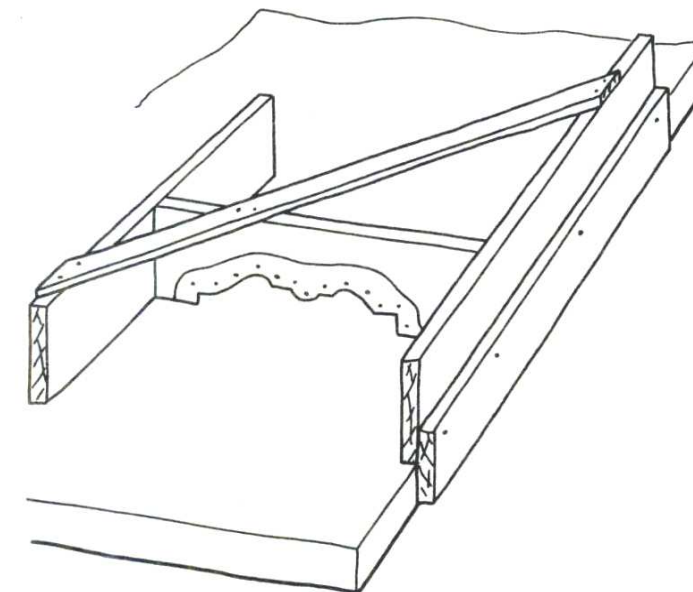
N° de candidat :

Cette page est à rendre aux examinateurs 1/2 heure après le début de l'épreuve.

repère	Nom des éléments
a	
b	
c	
d	
e	



Vue du calibre éclaté



Vue du calibre assemblé

Copyright © 2026 FormaV. Tous droits réservés.

Ce document a été élaboré par FormaV® avec le plus grand soin afin d'accompagner chaque apprenant vers la réussite de ses examens. Son contenu (textes, graphiques, méthodologies, tableaux, exercices, concepts, mises en forme) constitue une œuvre protégée par le droit d'auteur.

Toute copie, partage, reproduction, diffusion ou mise à disposition, même partielle, gratuite ou payante, est strictement interdite sans accord préalable et écrit de FormaV®, conformément aux articles L.111-1 et suivants du Code de la propriété intellectuelle. Dans une logique anti-plagiat, FormaV® se réserve le droit de vérifier toute utilisation illicite, y compris sur les plateformes en ligne ou sites tiers.

En utilisant ce document, vous vous engagez à respecter ces règles et à préserver l'intégrité du travail fourni. La consultation de ce document est strictement personnelle.

Merci de respecter le travail accompli afin de permettre la création continue de ressources pédagogiques fiables et accessibles.