



Ce document a été mis en ligne par l'organisme [FormaV](#)®

Toute reproduction, représentation ou diffusion, même partielle, sans autorisation préalable, est strictement interdite.

Pour en savoir plus sur nos formations disponibles, veuillez visiter :

www.formav.co/explorer

BREVET PROFESSIONNEL

PLÂTRERIE ET PLAQUE

Session

2015



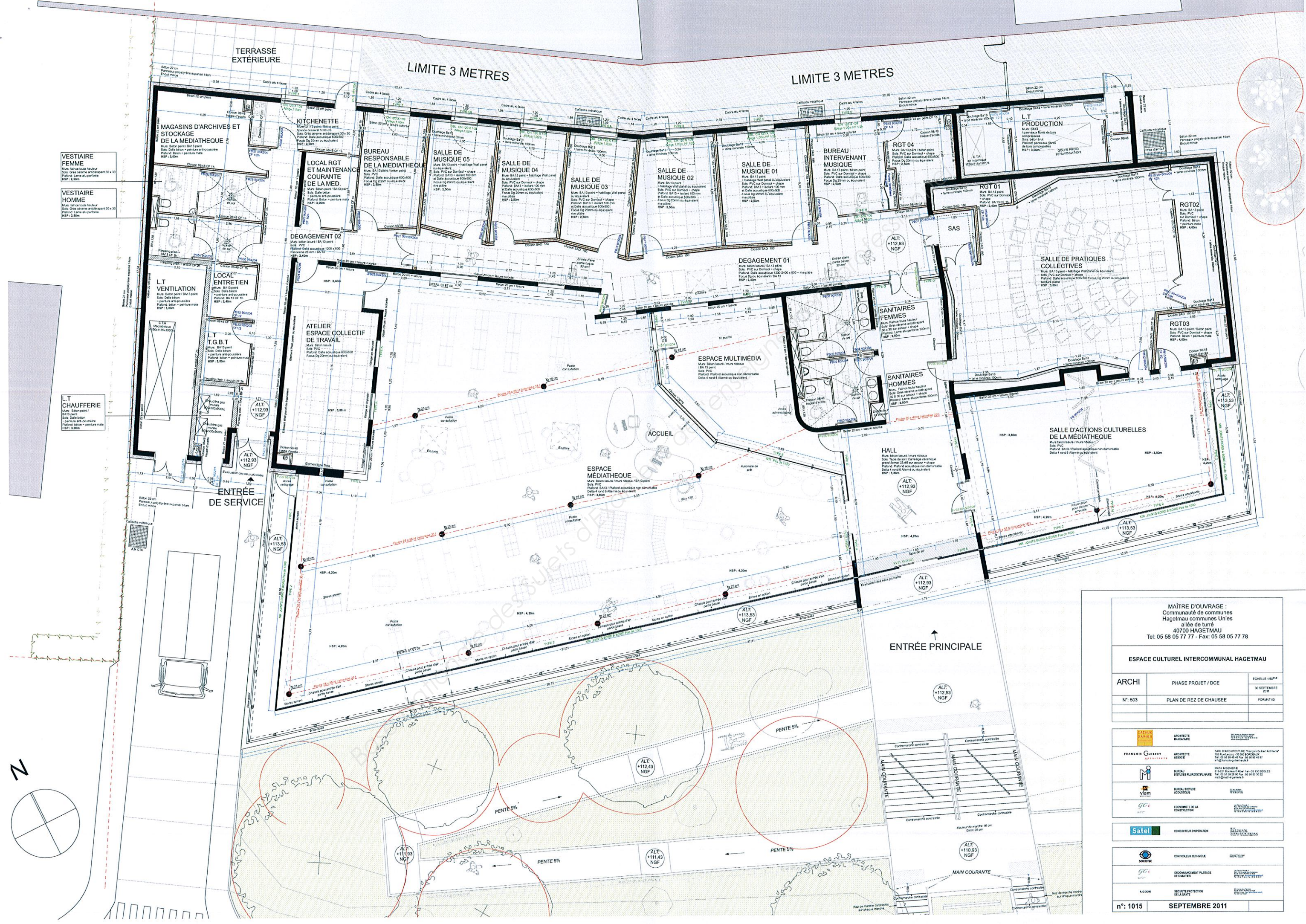
DOSSIER des PLANS

CONSIGNES aux Candidats et aux Surveillants d'épreuve

- ❖ Le **Dossier Études - Réponses** doit être rendu intégralement y compris le **CALEPINAGE**. (Page 9 /11)
- ❖ Indiquer clairement le N° du CANDIDAT sur la page de garde du « **Dossier Études – Réponses** ».
- ❖ En fin d'épreuve, l'ensemble du « **Dossier Études – Réponses** » est ramassé, regroupé y compris le **CALEPINAGE** (Page 9 / 11) et agrafé par le surveillant, dans une copie d'examen modèle Éducation Nationale, préalablement complétée par le candidat.
- ❖ Le **Dossier Technique** et le **Dossier de plans** seront laissés au candidat à l'issue de l'épreuve.

N°	CONTENU du DOSSIER des PLANS
1.	La Vue en Plan de l'Espace Culturel intercommunal d'Hagetmau
2.	Les Coupes AA et BB
3.	Les Coupes CC et DD
4.	Extraits : Vue en plan « BUREAU INTERVENANT MÉDIATHÈQUE & RANGEMENT 04 »
5.	Extraits : Vue en plan « BUREAU RESPONSABLE MÉDIATHÈQUE »

PROJET DE CONSTRUCTION : ESPACE CULTUREL INTERCOMMUNAL D'HAGETMAU			
Brevet Professionnel, PLÂTRERIE ET PLAQUE	Session 2015		DOSSIER DE PLAN
E1 : ÉTUDE, PRÉPARATION, SUIVI D'UN OUVRAGE	Code : 15BPB01		
Nature : ÉCRITE	Durée : 4h 30	Coefficient : 4	Page 1 / 6



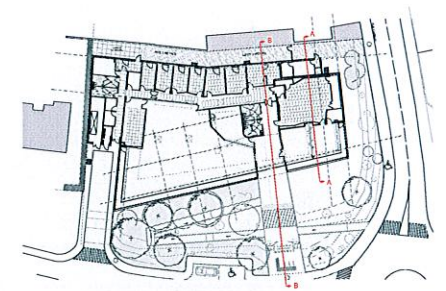
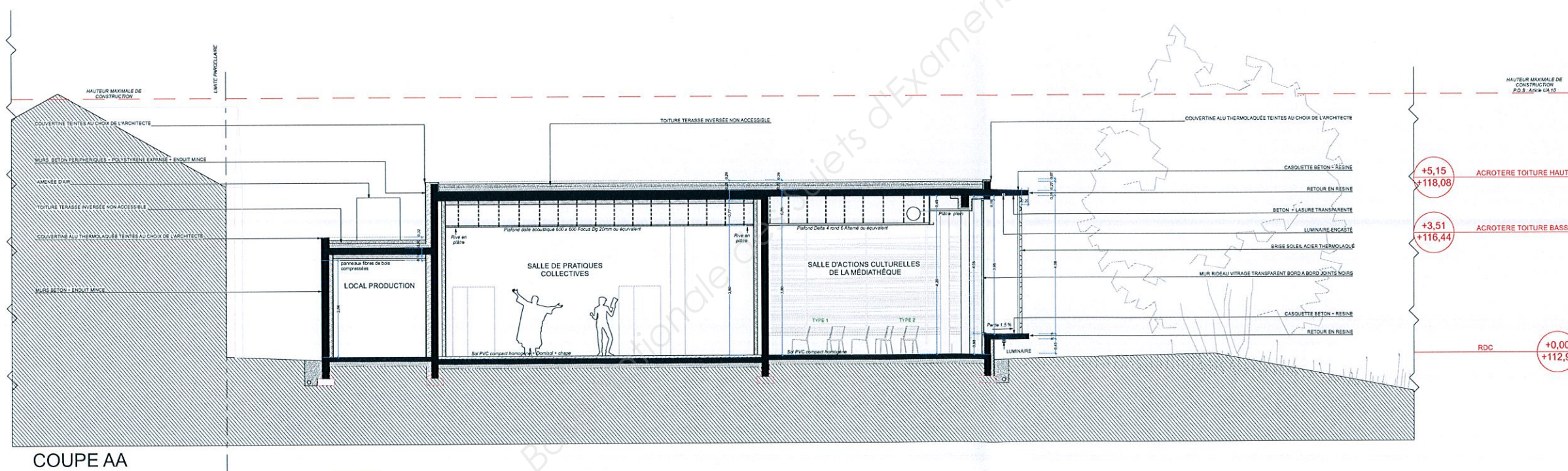
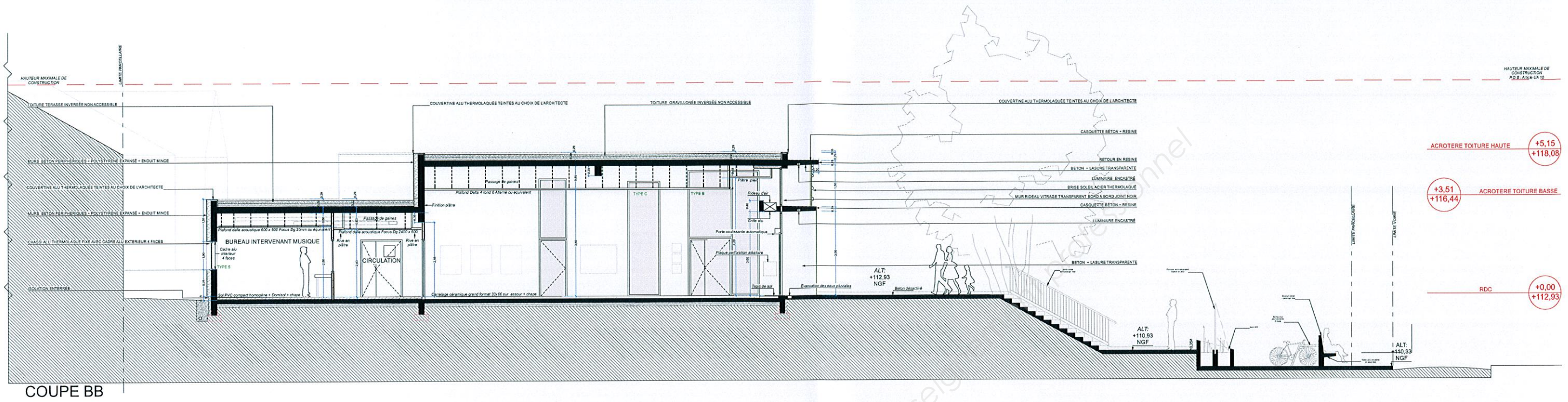
MAÎTRE D'OUVRAGE :
Communauté de communes
Hagetmau communes Unies
allée de turre
40700 HAGETMAU
Tel: 05 58 05 77 77 - Fax: 05 58 05 77 78

ESPACE CULTUREL INTERCOMMUNAL HAGETMAU

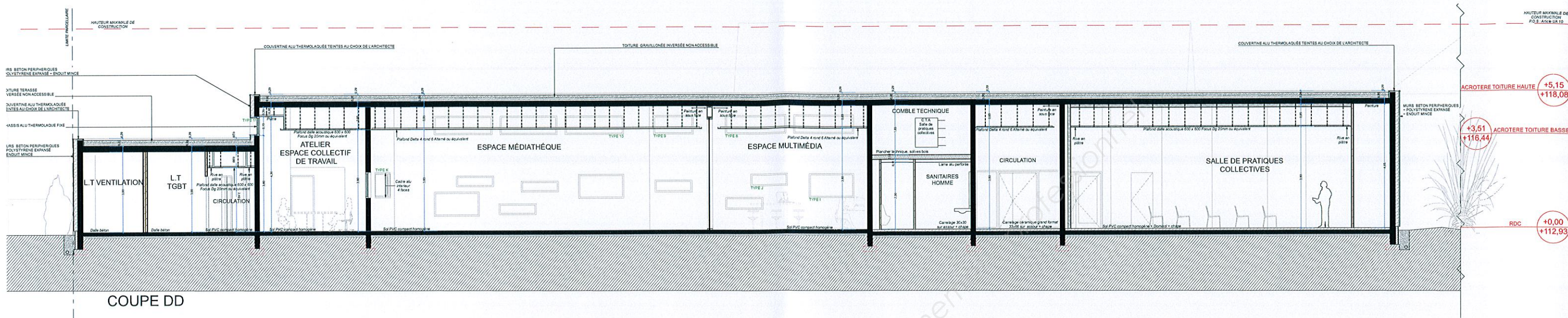
ARCHI	PHASE PROJET / DCE	ECHELLE 1/50 ^{me}
N° 503	PLAN DE REZ DE CHAUSSEE	30 SEPTEMBRE 2011
		FORMAT A0

CASIR	ARCHITECTE MANAGER	
FRANCOIS GUIBRY	ARCHITECTE ASSOCIE	SARL D'ARCHITECTURE "Francis Guibry Associé" 109 Rue de la Poste - 33 000 BORDEAUX Tel: 05 56 84 84 84 - Fax: 05 56 84 81 81 frg@francoisguibry.com
M	BUREAU D'ETUDES PLANS/PLUMES	111-21 Boulevard Albert 1er - 33 130 BEAUXEUILLE Tel: 05 56 84 84 84 - Fax: 05 56 84 81 81 m@francoisguibry.com
Viam	BUREAU SERVICES ACOUSTIQUES	
GC	ECONOMISTE DE LA CONSTRUCTION	
Satel	CONDUCTEUR D'OPERATION	
MOORE	CONTROLEUR TECHNIQUE	
GC	COORDONNATEUR PLISSAGE DE CHANTIER	
A.G.O.N	SECURITE PROTECTEUR DE LA SAUTE	

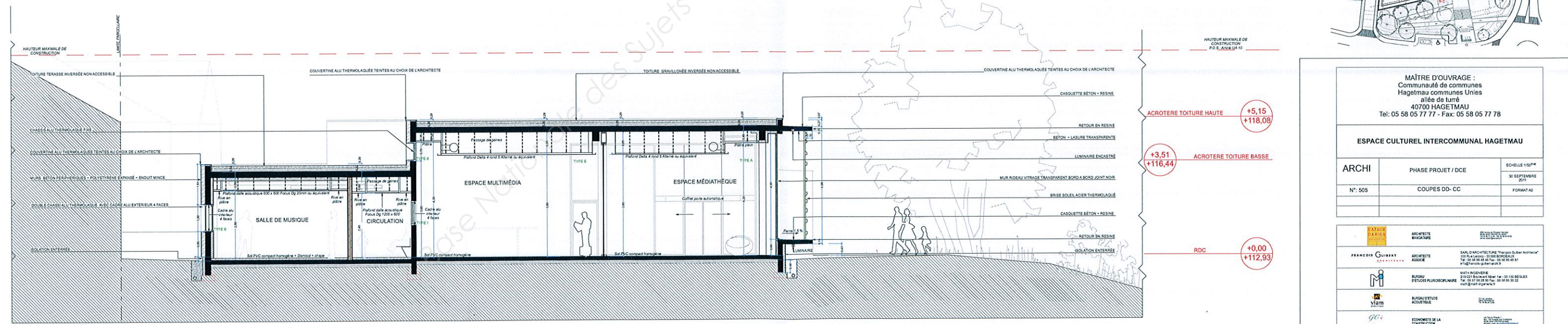
n°: 1015 SEPTEMBRE 2011



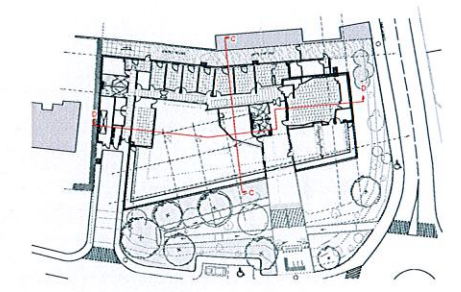
MAÎTRE D'OUVRAGE : Communauté de communes Hagetmau communes Unies allée de turre 40700 HAGETMAU Tel: 05 58 05 77 77 - Fax: 05 58 05 77 78		
ESPACE CULTUREL INTERCOMMUNAL HAGETMAU		
ARCHI N°: 504	PHASE PROJET / DCE COUPES BB - AA	ECHELLE 1/50 ^{me} 30 SEPTEMBRE 2011 FORMAT A0
ARCHITECTE MAÎTRISE	ARCHITECTE ASSOCIÉ	SARL D'ARCHITECTURE "Franck Guirry Associé" 109 Rue Lavoisier - 33 000 BORDEAUX Tel: 05 58 05 88 88 Fax: 05 58 05 88 81 fguirry@casimiryvanille.com
BUREAU D'ETUDES PLURIDISCIPLINAIRES	1471 RUE DE LA REPUBLIQUE 33 000 BORDEAUX Tel: 05 58 05 88 88 Fax: 05 58 05 88 81 m@studios-pluridisciplinaires.fr	BUREAU D'ETUDES ACOUSTIQUES
ECONOMISTE DE LA CONSTRUCTION	1471 RUE DE LA REPUBLIQUE 33 000 BORDEAUX Tel: 05 58 05 88 88 Fax: 05 58 05 88 81 gic@studios-pluridisciplinaires.fr	CONDUCTEUR D'OPERATION
CONDUCTEUR D'OPERATION	1471 RUE DE LA REPUBLIQUE 33 000 BORDEAUX Tel: 05 58 05 88 88 Fax: 05 58 05 88 81 satel@studios-pluridisciplinaires.fr	CONTRÔLEUR TECHNIQUE
ECONOMICIEN PLOMBIER DE CHANTIER	1471 RUE DE LA REPUBLIQUE 33 000 BORDEAUX Tel: 05 58 05 88 88 Fax: 05 58 05 88 81 gic@studios-pluridisciplinaires.fr	DESSINER
ASSON SECURITE PROTECTION DE LA SANTE	1471 RUE DE LA REPUBLIQUE 33 000 BORDEAUX Tel: 05 58 05 88 88 Fax: 05 58 05 88 81 asson@studios-pluridisciplinaires.fr	SECURITE PROTECTION DE LA SANTE
n°: 1015	SEPTEMBRE 2011	



COUPE DD



COUPE CC



MAÎTRE D'OUVRAGE :
Communauté de communes
Hagetmau communes Unies
allée de turré
40700 HAGETMAU
Tel: 05 58 05 77 77 - Fax: 05 58 05 77 78

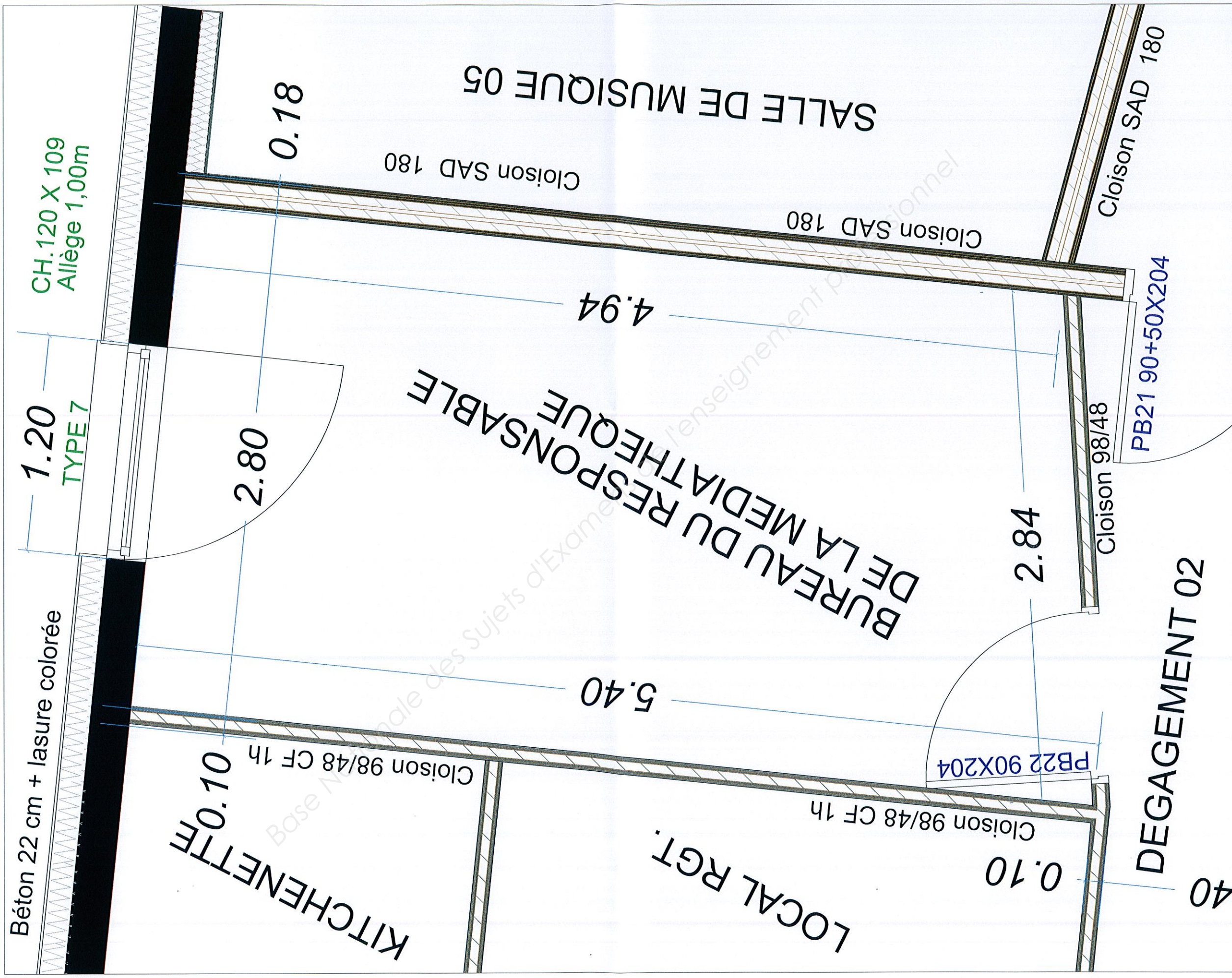
ESPACE CULTUREL INTERCOMMUNAL HAGETMAU

ARCHI	PHASE PROJET / DCE	ECHELLE 1/50 th
N°: 505	COUPES DD-CC	30 SEPTEMBRE 2011
		FORMAT A0

FRANÇOIS GUINÉY ARCHITECTE ASSOCIÉ	ARCHITECTE MANAGER	CONDUCTEUR D'OPÉRATION
MATHIEU ROBINIERE BUREAU D'ÉTUDES PLURIDISCIPLINAIRE	CONTRÔLEUR TECHNIQUE	DIAGNOSTIC DE PERFORMANCE ÉNERGÉTIQUE
YVES BUREAU D'ÉTUDES ACROUSTIQUES	DIAGNOSTIC DE PERFORMANCE ÉNERGÉTIQUE	SECURITE PROTECTION DE LA SANTE
gci ECONOMISTE DE LA CONSTRUCTION	SECURITE PROTECTION DE LA SANTE	
Satel CONDUCTEUR D'OPÉRATION		
BOUYGUE CONTRÔLEUR TECHNIQUE		
gci DIAGNOSTIC DE PERFORMANCE ÉNERGÉTIQUE		
A.G.D.D. SECURITE PROTECTION DE LA SANTE		

n°: 1015 SEPTEMBRE 2011

BUREAU du RESPONSABLE de la MEDIATHEQUE



CONSTRUCTION DE L'ESPACE CULTUREL D'HAGETMAU

SESSION 2015

Brevet Professionnel, Plâtrerie et Plâque

EP1

Echelle: 1 / 20

Durée: 4h 30

Coefficient: 4

Code: 15BP01

Page : 6 / 6

DOSSIER des PLANS

Copyright © 2026 FormaV. Tous droits réservés.

Ce document a été élaboré par FormaV® avec le plus grand soin afin d'accompagner chaque apprenant vers la réussite de ses examens. Son contenu (textes, graphiques, méthodologies, tableaux, exercices, concepts, mises en forme) constitue une œuvre protégée par le droit d'auteur.

Toute copie, partage, reproduction, diffusion ou mise à disposition, même partielle, gratuite ou payante, est strictement interdite sans accord préalable et écrit de FormaV®, conformément aux articles L.111-1 et suivants du Code de la propriété intellectuelle. Dans une logique anti-plagiat, FormaV® se réserve le droit de vérifier toute utilisation illicite, y compris sur les plateformes en ligne ou sites tiers.

En utilisant ce document, vous vous engagez à respecter ces règles et à préserver l'intégrité du travail fourni. La consultation de ce document est strictement personnelle.

Merci de respecter le travail accompli afin de permettre la création continue de ressources pédagogiques fiables et accessibles.